

Inventer demain dans notre région : accompagner des solutions structurantes et durables



À l'échelle nationale et sur les territoires, la Fondation de France initie une nouvelle démarche pour identifier et soutenir les acteurs qui inventent des solutions nouvelles face à des problématiques sociales et sociétales complexes, dans tous les domaines de l'intérêt général.

Dans notre région, 10 premiers projets sont déjà accompagnés depuis 2020 par la Fondation de France, notamment sur la Métropole de Lyon et en Isère, pour répondre à des besoins spécifiques de notre territoire :

GRANDE PRÉCARITÉ

SANTÉ MENTALE

INSERTION
DES MIGRANTS

DÉCROCHAGE
DE LA JEUNESSE

SOLITUDE

RÉINSERTION
DES PERSONNES
DÉTENUES

« La crise sanitaire a exacerbé les vulnérabilités. Face à ces enjeux, l'action en proximité est indispensable pour faire naître des solutions à l'échelle locale. Cette nouvelle approche, complémentaire des appels à projets traditionnels de la Fondation de France, s'appuie sur notre expérience, la connaissance des acteurs et des besoins des territoires... Des actions que nous menons au quotidien grâce à l'implication de nos experts bénévoles et à la générosité de nos donateurs ».

Delphine ALLAROUSSE,
Déléguée générale Fondation de
France Centre-Est



Focus
sur 3

initiatives...

Et si demain,

**les hommes et les femmes en grande précarité
pouvaient mobiliser leur énergie et leur talent pour
améliorer leur existence ?**

Plus qu'un accueil de jour où les personnes sans-abris peuvent venir se doucher, l'association **Point d'eau à Grenoble** propose un accompagnement global pour aider les personnes à sortir de la rue. Avec une conviction forte : la considération des personnes et leur pouvoir d'agir sont les éléments clés pour retrouver dignité et confiance en soi. Tous les services proposés par l'association sont ouverts au bénévolat aux personnes de la rue.

Résultat : un ensemble de services intégrés qui visent à répondre en un point unique à l'ensemble des besoins : santé, reconstruction de l'estime de soi, insertion...



« Grâce à la confiance de l'équipe, j'ai pu lancer et organiser des ateliers cuisines hebdomadaires. Chacun vient, participe à la préparation du repas et nous déjeunons tous ensemble. Cela nous permet de se remobiliser et de reprendre confiance en soi. Avec **Point d'eau**, les personnes sortent de la rue, mais aussi retrouvent une énergie et un désir de faire des choses et de faire des choses ensemble. On a créé cet atelier il y a 4 ans et depuis 25 personnes ont trouvé du travail. »

Akim,
Bénévole chez Point d'eau et ancien bénéficiaire

REPÈRES

- Plus de **1 700** personnes sont sans abri dans l'agglomération de Grenoble.¹
- Plus de **130 à 170** personnes accueillies par jour chez Point d'Eau.

¹ Source recensement février 2019 « La Nuit de la Solidarité ».



Et si demain,

**les jeunes « décrocheurs »
pouvaient retrouver
le chemin de la confiance
en eux, pour devenir**

pleinement acteur de leur vie et de la société ?

Pour lutter contre le décrochage social, **Les Cités d'Or à Lyon** développent le dispositif d'Ecole Buissonnière auprès des jeunes notamment dans les quartiers en difficultés : une méthode pédagogique inédite et un parcours de 6 mois, ouvert aux jeunes de 16 à 25 ans en service civique pour développer leur autonomie, leur employabilité et leur exercice de la citoyenneté. Audition d'une personnalité inspirante, réalisation d'une enquête et restitution, mission bénévole d'intérêt général,... autant de mises en situation riches d'apprentissages complétées par un accompagnement individuel pour construire son projet de vie.

« Les Petites Cantines, c'est un projet pour changer de regard sur le lien social et expérimenter de manière positive la différence.

Dans un monde limité, nous valorisons la qualité relationnelle et l'expérience infinie des relations humaines ! »

Diane Dupré la Tour,
Co-fondatrice Les Petites Cantines Réseau



REPÈRES

- **1 Français sur 7** souffre d'isolement. ³
- Depuis 2016, plus de **60 000** repas ont été servis aux Petites Cantines.
- **10** Petites Cantines ouvertes et une douzaine en phase d'émergence.

³ Source 10^{ème} rapport annuel des Solitudes, Fondation de France.

« Les projets identifiés bénéficient d'un soutien financier structurant et sur la durée nécessaire à leur développement pour faire émerger des solutions nouvelles, leur permettre de changer d'échelle et de se diffuser sur le territoire. »

Brigitte Ruef,

Membre du comité d'experts Démarches territoriales Inventer demain

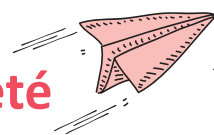


Contactez-nous

Sophie Rérole : 04 72 10 92 34
sophie.rerole@fdf.org

Elsa Maury : 04 72 10 92 32
elsa.maury@fdf.org

**Ensemble,
inventons demain pour une société
plus juste, solidaire et durable.**



À PROPOS DE LA FONDATION DE FRANCE CENTRE-EST

La Fondation de France Centre-Est couvre la région Auvergne-Rhône-Alpes ainsi que les départements de Côte d'Or, du Doubs, du Jura et de Saône-et-Loire. Grâce à une équipe de 6 salariés et 35 experts bénévoles, sa mission est de détecter, soutenir et mettre en valeur des projets innovants et exemplaires en réponse aux besoins sociaux, économiques, culturels et environnementaux du territoire. Elle accueille, conseille et accompagne localement toutes les vocations généreuses et les aide pour avoir un plus fort impact sur leur territoire. La Fondation de France Centre-Est noue une collaboration en proximité avec plus de 70 fondations abritées du territoire. Ensemble, elles soutiennent chaque année plus de 1 400 projets.

<https://www.fondationdefrance.org/fr/fondation-de-france-centre-est>



« Face à une société de plus en plus fragmentée, la notion de réconciliation est au centre de la démarche de l'association. Une réconciliation à 360° : réfléchir et agir ensemble pour nous réconcilier entre nous, nous réconcilier avec nous-mêmes et nous réconcilier avec le monde. »

Karim Mahmoud-Vintam,
Fondateur des Cités d'Or

REPÈRES

- **12,9 %** des jeunes de 15 à 29 ans sont sans-emploi ni formation ou simplement déscolarisés selon l'Insee. ²
- **56** jeunes accompagnés par les Cités d'Or sur la Métropole lyonnaise en 2021 avec 77% de sorties positives (emploi, formation ou étude).

² Source Baromètre de l'éducation des jeunes en France, réalisé par Opinion Way pour les Apprentis d'Auteuil.



Et si demain,

**les personnes souffrant d'isolement trouvaient
en proximité un lieu accueillant et inclusif ?**

En réponse à l'immense défi de l'isolement et de la précarité alimentaire, **Les Petites Cantines** sont nées à **Lyon** d'une idée simple : rassembler les habitants d'un quartier, pour préparer ensemble et partager un repas sain et équilibré. Le modèle a fait ses preuves : il permet de lutter contre l'anonymat des villes, de créer des relations humaines de qualité, basées sur la confiance. Les repas sont proposés à prix libre, chacun participant à hauteur de ses moyens.