

NEWSLETTER n°3 automne 2024

Edito & témoignage

Bilan 2024

Actualité 2024

Localisations

Suivi des projets

Soutenez-nous !

Suivez-nous !

Edito

L'engagement caritatif est source de merveilleuses expériences mais aussi de certaines frustrations. En particulier celle de ne pas pouvoir répondre à toutes les demandes...

Néanmoins, l'année 2024 a encore permis de soutenir de nombreux projets, tant pour améliorer les conditions d'accueil des proches des patients dans les hôpitaux, que pour apporter aux étudiants en difficulté une aide matérielle mais aussi sociale. On note d'ailleurs avec inquiétude la hausse des demandes liées à la santé mentale des étudiants.

Nous poursuivrons notre mission en 2025 !

Un Comité Projet très engagé

Témoignage d'Anne-Laure BUDIN, membre du Comité Projet de la Fondation

Qu'est-ce qui vous a motivée à vous engager dans la Fondation Yves Girouard ?

Je connais Yves depuis notre collaboration au Cercle Magellan. C'est un humaniste engagé. Lorsque j'ai découvert les causes de sa Fondation, j'ai immédiatement été touchée. Le parcours émotionnel, logistique et financier des familles en milieu hospitalier est profondément préoccupant. De même, les difficultés des étudiants qui doivent s'éloigner de leur foyer sont alarmantes. Le bonheur d'intégrer une école ou une université s'accompagne souvent de pressions financières dissuasives. La Fondation Yves Girouard leur permet de se concentrer sur leurs études.

Quel intérêt trouvez-vous à participer à son Comité Projet ?

En tant que membre du Comité Projet, j'ai l'opportunité de soutenir des actions concrètes : achat de fauteuils-lits, aménagement de lieux de détente dédiés aux patients et à leurs proches, soutien psychologique pour jeunes en difficulté, ou encore distribution de produits essentiels aux étudiants. Chaque action ainsi rendue possible est source de beaucoup de joie pour notre équipe et nos donateurs, que nous tenons régulièrement informés.

Appel aux dons

Nous avons tous, à un moment ou un autre, rencontré des familles confrontées à la maladie ou des étudiants en situation de précarité. Aujourd'hui, j'invite les entreprises et les particuliers à soutenir l'action de la Fondation Yves Girouard, visant à alléger la peine des familles et à permettre aux étudiants de consacrer pleinement leur énergie à leurs études. Ensemble, nous pouvons faire la différence. Merci pour [votre soutien](#) !



Fondation
de
France

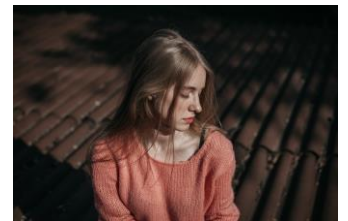
2024 en chiffres :

11 projets soutenus (32 depuis 2022)

69.992 € de dotation :

- **44.492 € de dotation aux structures hospitalières**
- **25.500 € de dotation à des associations locales d'aide en matière alimentaire, hygiène et accès aux soins des étudiants**

95% de nos ressources affectées aux projets de terrain (5% seulement de frais de gestion de par notre caractère « abrité » par la Fondation de France)



Les projets financés par la Fondation Yves Girouard en 2024:

- **4 actions hebdomadaires de distribution alimentaire et de produits d'hygiène pour des étudiants en difficulté (plusieurs milliers de paniers repas)**
- **2 actions d'accès aux soins pour étudiants sur toute l'année**
- **3 salons des familles ou espace d'accueil des proches**
- **3 fauteuils-lits pour accompagnants**
- **1 espace extérieur favorisant les liens patients-familles**
- **1 projet permettant le financement annuel d'intervenants extérieurs à l'hôpital pour patients et familles**



Concernant le financement de distributions alimentaires et de produits d'hygiène, le « reste à vivre quotidien » des étudiants concernés par les projets soutenus était dans la plupart des dossiers inférieur à 5€.

MERCI À NOS DONATEURS !

Nous remercions chaleureusement nos généreux donateurs de nous permettre de poursuivre nos missions auprès des étudiants en difficulté et des familles accompagnantes de patients en pédiatrie ou en soins palliatifs.

Les **5.510 €** recueillis cette année ont participé au financement des projets validés en 2024. Les dons à venir serviront intégralement au financement de projets 2025.

Nous tenons particulièrement à remercier KERALIS pour son soutien.



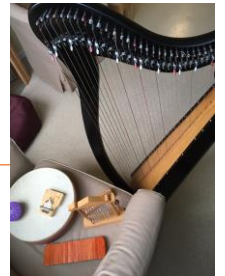
Témoignage de Madame Cécile FOURAGE, Musicothérapeute à l'association An Evezh pour le Centre Hospitalier de Douarnenez. Projet soutenu par la Fondation Yves Girouard permettant la réalisation, sur prescriptions médicales, de séances de musicothérapie pour patients et accompagnants, au sein de l'unité de soins palliatifs.

Pour qui ? Ces séances visent en particulier les personnes atteintes de maladies graves et de symptômes complexes, ou en fin de vie, mais concernent aussi des personnes en cours de traitement contre la douleur. Elles favorisent singulièrement la prise en charge des angoisses.

Pourquoi ? Elles permettent de partager des moments privilégiés avec les proches. En accord avec la famille, la musicothérapie lui permet de voir le patient différemment, en marge de sa pathologie, et facilite la communication. Cela libère souvent les émotions au sein du cercle familial, sans être obligé de parler. On évoque des souvenirs, on chante parfois.

Comment ? La thérapeute, musicienne confirmée, confie des instruments au patient et à ses proches, tels que des tambours d'océan, des balafons, de petites percussions. Ils jouent avec ces instruments, ce qui permet généralement d'extérioriser. Lorsque cela n'est pas possible, il leur est proposé d'écouter de la musique. Dans les deux cas, les familles choisissent les musiques qui leur permettent de se remémorer des souvenirs ou des moments heureux.

Enfin, la musicothérapeute peut être aussi sollicitée par les médecins et toute l'équipe soignante pour jouer avec la harpe en direct, et ainsi accompagner les soins douloureux. Cela permet au patient de se détendre et de diminuer la douleur.



Localisation des projets bénéficiaires à fin 2024



- ▲ Aide aux Etudiants
- ▲ Aide aux structures hospitalières

Nos missions se concentrent dans des villes petites et moyennes

Projets financés, automne 2024

COP 1 ▲ LIMOGES - 87

Participation au financement d'actions de distribution alimentaires et de produits d'hygiène aux étudiants en difficulté dans la région de Limoges (2024-2025)

ADEPAPE29 ▲ QUIMPER - 29

Financement de colis alimentaires pour des jeunes ayant eu un parcours de protection à l'enfance, dans le Finistère. Ces jeunes adultes, étudiants ayant été placé à l'aide sociale à l'enfance, ne disposent pas des mêmes ressources financières, sociales et matérielles que certains jeunes adultes ayant évolué dans un schéma familial dit "ordinaire". Notre dotation permettra un soutien alimentaire mensuel pour 20 de ces jeunes sur une année.

NIGHTLINE ▲ CHÂLONS EN CHAMPAGNE - 59

Participation au financement d'ateliers visant à améliorer la santé mentale d'étudiants en difficulté psychologique dans le Grand-Est

CLINIQUE DES AUGUSTINES ▲ MALESTROIT - 56

Financement d'un salon des familles pour l'unité de soins palliatifs



Compagnie LES PETITS MOUCHOIRS ▲ PAU & TARBES - 64 & 65

Financement d'interventions de clowns qui répondent au besoin d'offrir des moments de décompression, de faciliter le quotidien des familles et les liens parents/enfants. Le projet s'inscrit dans le cadre de la création d'unités pédiatriques dans les CH de Pau et Tarbes.

Témoignage de l'une des actrices "LES PETITS MOUCHOIRS"

« Une petite fille que nous connaissons bien, atteinte d'un neuroblastome depuis plusieurs années, vient régulièrement dans le service. Cette petite est en soins palliatifs. L'infirmière avec qui nous avons l'habitude d'échanger, nous dit ce jour-là "n'allez pas la voir, elle est en fin de vie, c'est sans doute la dernière fois". (...)

Le papa de cette petite fille, habitué à notre présence, nous entend dans les couloirs et vient réclamer notre présence auprès de sa fille.

Cette dernière se révèle certes fatiguée, mais bien présente. Il y avait 6 personnes de la famille dans la chambre de cette petite, disposées en arc de cercle à son chevet. Nous sommes restées une vingtaine de minutes. Dès notre arrivée dans la chambre, le papa s'est "servi" de nous pour faire une blague à sa fille. Avec mon binôme, nous avons vécu un temps suspendu, presque magique.

Certains membres de la famille se sont autorisés à rire, à sourire, à être complices des clowns. La petite fille a souri et nous a offert du saucisson (je suis végétarienne depuis 25 ans, mais là hors de question de refuser un tel cadeau de la part de cette petite fille !).

Durant ce moment où la mort n'est pas loin, la vie était là, le rire était là et un père a pu faire une jolie blague à sa fille, un beau souvenir pour eux qui n'a pas de prix. »

APPRENTIS D'AUTEUIL ▲ LOOS-EN-GOHELLE - 59 (renouvellement 2025)

Accès aux soins pour étudiants.

Soutien psychologique aux jeunes en difficulté du bassin minier du Nord et du Pas-de-Calais. Celui-ci leur permettra de s'inscrire durablement dans une formation et dans un parcours socioprofessionnel.

Suivi des projets antérieurs

SUIVI DES PROJETS FINANÇÉS :

La Fondation Yves Girouard est très vigilante sur l'emploi des fonds octroyés. Elle suit donc la mise en place et la réalisation des projets avec une grande attention.

Illustrations fournies par les structures

Les projets financés qui se sont concrétisés en 2024

FONDATION YVES GIROUARD



AFEV ^ RODEZ - 12

Financement de distributions alimentaires et de produits d'hygiène directement sur le campus universitaire et de deux écoles d'enseignement supérieur de Rodez, au bénéfice d'étudiants en difficulté. (photo IUT de Rodez)

78 bénéficiaires / mois



LES PANIERS DE NICO ^ EPINAL - 88

Accroître la capacité de distribution alimentaire pour les étudiants en difficulté du département ayant préalablement été sélectionnés.

Fourniture de « paniers » de courses incluant fruits et légumes.

En partenariat avec les universités de la région pour les publics en situation d'urgence.

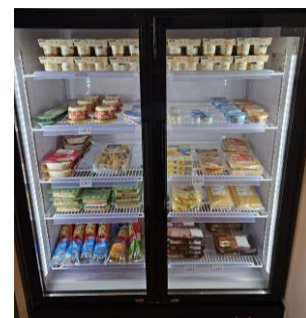
Distribution de 50 paniers / semaine



ASSOCIATION CAMPUS SOLIDAIRE ^ ROANNE - 42

Accroître la capacité de distribution alimentaire pour les étudiants en difficulté de la région, à travers l'achat de produits alimentaires (circuit court) et d'hygiène. En partenariat avec l'université Jean Monnet de Roanne.

60 paniers / semaine



ASSOCIATION DEMAIN ^ ARRAS - 62

Financement de distributions alimentaires et de produits d'hygiène directement sur le campus universitaire d'Arras, au bénéfice d'étudiants en difficulté ayant préalablement été sélectionnés.

2 passages / semaine

FEDET ▲ DRAGUIGNAN - 83

Développer des capacités de distribution de nourriture et de produits d'hygiène aux étudiants dans le besoin, sur les campus d'études supérieures (droit, GEA, IFPVPS, INSPE) et à la Maison des Etudiants. (environ 100 étudiants / semaine)

EPICERIE ETUDIANTS ▲ LA GARDE - 83

Accroître la capacité de distribution de nourriture et de produits d'hygiène aux étudiants dans le besoin. Remplacer deux vitrines réfrigérées de l'épicerie solidaire. (environ 400 étudiants / semaine)

ETUSOLIDAIRE ▲ DIJON - 21

Financement d'une aide pour les étudiants en situation d'urgence alimentaire, à la demande de l'Université de Bourgogne, pour ses différents sites (Le Creusot, Nevers, Chalon sur Saône et Mâcon)

CENTRE HOSPITALIER ▲ CHOLET - 49

Financement de 4 fauteuils-lits pour accompagnants pour le service Soins de Suite et Réanimation



CENTRE HOSPITALIER ▲ CAHORS - 79

Financement de la création et de l'équipement du Salon des Familles ainsi que de deux fauteuils-lits d'accompagnants pour l'unité de soins palliatifs (seule unité dans le département)

CENTRE HOSPITALIER ▲ BLOIS - 41

Permettre la rénovation et le réaménagement de la chambre funéraire datant des années 70 de l'un des 5 EHPAD rattachés au Centre Hospitalier, très excentré de la ville, en vue d'un accueil digne des proches

CENTRE HOSPITALIER ▲ DOUARNENEZ - 29

Permettre la réalisation, sur prescriptions médicales, de séances de musicothérapie pour patients et accompagnants, au sein de l'unité de soins palliatifs

CENTRE HOSPITALIER PSYCHIATRIQUE ▲ NOVILLARS - 25

Financement d'équipements pour un espace de déambulation permettant aux proches des patients en psychiatrie de partager un temps de rencontre
Enfants, adolescents, adultes et personnes âgées 335 lits

CENTRE HOSPITALIER ▲ BEAUME LES DAMES - 25

Financement pour la rénovation et l'équipement du Salon des Familles de l'unité de soins palliatifs

GROUPEMENT HOSPITALIER DE NAVARRE & DE LA COTE BASQUE ▲ SAINT-PALAIS - 64

Financement de l'aménagement d'un espace d'accueil pour les accompagnants dans 2 chambres de soins palliatifs

CENTRE HOSPITALIER ▲ LE BOUSCAT - 33

Financement de 4 fauteuils-lits pour accompagnants dans l'unité de soins palliatifs

Les quatre chambres aménagées vont permettre d'améliorer les conditions d'accueil des personnes hospitalisées, atteintes de pathologies graves et incurables, mais aussi permettront d'apporter réconfort et soutien à leurs familles.

*Ghislaine ETCHEMENDY,
Directrice de l'établissement de Saint-Palais*

CENTRE DES CAPUCINS ▲ **ANGERS - 49**

Financement de 5 fauteuils-lits pour accompagnants afin d'améliorer les conditions d'accueil des enfants hospitalisés



CENTRE HOSPITALIER ▲ **MORLAIX - 29**

Financement pour la rénovation et l'équipement du Salon des Familles de l'unité de soins palliatifs

ASSOCIATION 1 2 3 SOLEIL ▲ **VALENCE - 26**

Financement d'interventions de clowns afin de répondre au besoin de faciliter le quotidien des familles et les liens parents/enfants. Le projet est particulièrement dédié aux enfants et adolescents soignés par injection de toxine botulique au Centre Hospitalier de Valence et à leur famille (services de pédiatrie et urgences pédiatriques)



Les projets financés qui seront finalisés en 2025

CENTRE HOSPITALIER ▲ **LE QUESNOY - 29**

Financement d'un espace d'accueil pour les familles

CENTRE HOSPITALIER ▲ **MONTREUIL-BELLAY - 49**

Financer la réalisation de 3 espaces favorisant les liens avec les familles pour les résidents de l'un des EHPAD dépendant du Centre Hospitalier de Saumur. Montreuil-Bellay est une petite ville très excentrée.

IFSI-IFAS – Groupe Hospitalier Littoral Atlantique ▲ **LA ROCHELLE - 17**

Financement de l'aménagement d'une salle de restauration pour les étudiants de l'IFSI-IFAS (Institut de formation en soins infirmiers - Institut de formation aide-soignante) à La Rochelle. L'IFSI-IFAS est un établissement public dépendant du Groupe Hospitalier Littoral Atlantique.

ETABL. PUBLIC DE SANTE MENTALE DU FINISTERE SUD ▲ **QUIMPER - 29**

Participation au financement pour la création d'un jardin thérapeutique

LADAPT ▲ **BRIASTRE - 59**

Financement de 3 fauteuils-lits pour accompagnants dans l'unité de soins palliatifs
Financement de l'équipement d'un salon des familles

EQUIPHORIA ▲ **LA CANOURGUE - 48**

Financement de divers équipements spécialisés pour des stages de rééducation par l'équithérapie destinés aux autistes, handicapés moteur, accidentés, AVC, etc... (enfants et adultes) et leurs proches.
200 personnes/an



CSAPA Accueil Info Addictions ▲ **CARCASSONNE - 11**

Participation au financement d'un espace d'accueil lié aux addictions pour les jeunes et les étudiants. Il facilitera la prévention, l'accès aux soins et permettra surtout des temps d'accueil des familles.

Soutenez nos actions !

Bon à savoir !

Vos dons à la Fondation Yves Girouard ouvrent droit à une réduction fiscale à hauteur de :

✓ 75% du montant de votre soutien si vous êtes redevables de l'Impôt sur le Revenu (IR) dans la limite de 1.000 €, 66% au-delà dans la limite de 20% des revenus imposables

✓ 75% du montant de votre soutien si vous êtes assujettis à l'Impôt sur la Fortune Immobilière (IFI), jusqu'à 50.000 €

Un reçu fiscal vous est adressé.

☞ Donateurs :

- ♥ un don de 100 € vous revient à 25 €
- ♥ un don de 200 € vous revient à 50 €
- ♥ un don de 500 € vous revient à 125 €
- ♥ un don de 1000 € vous revient à 250 €

N'hésitez pas !



☞ Dons d'entreprises

Notre objet peut s'inscrire dans le cadre de votre volonté ou de la politique RSE de votre entreprise.

L'entreprise bénéficie d'un avantage fiscal au titre du mécénat au profit d'un organisme d'intérêt général : 60 % du montant du don dans la limite de 0,5 % du chiffre d'affaires HT et dans la limite de 20 000 €.

Depuis la page web de la Fondation Yves Girouard, cliquer sur « Faire un don à cette fondation »



Je fais un don

Partagez cette Newsletter autour de vous !

<https://www.fondationdefrance.org/fr/annuaire-des-fondations/fondation-yves-girouard>
fondation.yvesgirouard@outlook.com

Suivez-nous sur le Groupe LinkedIn