



Donner le maximum d'impact à son envie d'agir

La philanthropie joue un rôle moteur pour contribuer à construire un monde plus apaisé, solidaire et durable. Forte de cette conviction, la Fondation de France encourage chacun à s'engager pour l'intérêt général. Sa mission : accompagner toutes les envies d'agir et les transformer en actions efficaces au service de toutes les causes.

Pour renforcer son impact, la Fondation de France agit selon quatre principes qui font à la fois sa spécificité et sa valeur ajoutée.

- ▶ **Agir sur toutes les causes** pour produire des réponses globales et transversales à des enjeux de plus en plus imbriqués et interdépendants.
- ▶ **Agir à la racine** pour changer durablement les situations des personnes concernées, faire évoluer les modes de vie, de production et de consommation...
- ▶ **Agir dans la durée** pour permettre aux idées nouvelles d'émerger, aux initiatives innovantes d'essaimer et de se transformer.
- ▶ **Agir ensemble** pour développer les coopérations entre les acteurs et co-construire des solutions efficaces, parce que partagées.

Indépendante et reconnue d'utilité publique, la Fondation de France anime ainsi le premier réseau de philanthropie en France, et réunit tous ceux qui souhaitent s'engager pour les causes qui leur tiennent à cœur.

La Fondation de France : 1^{er} réseau de philanthropie en France

FONDATION DE FRANCE SIÈGE ET CENTRE-OUEST

40 avenue Hoche
CS 30001
75008 Paris
01 44 21 31 00
fondation@fdf.org

FONDATION DE FRANCE GRAND OUEST

Le Seize - Centre d'affaires
16 esplanade du Champ de Mars
35000 Rennes
02 99 38 24 22
grandouest@fdf.org

5, rue Columelle
44000 Nantes
02 51 83 20 70
grandouest@fdf.org

FONDATION DE FRANCE SUD-OUEST

29 rue Esprit-des-Lois
33000 Bordeaux
05 56 52 03 07
sudouest@fdf.org

FONDATION DE FRANCE MÉDITERRANÉE

42 rue Montgrand
CS 20004
13006 Marseille
04 91 90 08 77
mediterranee@fdf.org

FONDATION DE FRANCE CENTRE-EST

19 rue de l'Arbre-Sec
69001 Lyon
04 72 10 92 30
centreest@fdf.org

FONDATION DE FRANCE GRAND-EST

10 rue Sainte-Marguerite
CS 90012
67083 Strasbourg Cedex
03 88 22 78 68
grandest@fdf.org

FONDATION DE FRANCE RÉGION NORD

5 rue de Tournai
59200 Tourcoing
03 20 11 80 90
nord@fdf.org



RETROUVEZ-NOUS SUR



SOUTENEZ LES ACTIONS DE LA FONDATION DE FRANCE

sur www.fondationdefrance.org
ou en envoyant votre don par chèque,
sans affranchir, à

Fondation de France
Relations donateurs
Libre réponse 90386
75385 Paris cedex 08



La Fondation de France bénéficie du label IDEAS qui atteste du respect des bonnes pratiques en matière de gouvernance, gestion financière et efficacité de l'action.

EN UN

REGARD



20
22

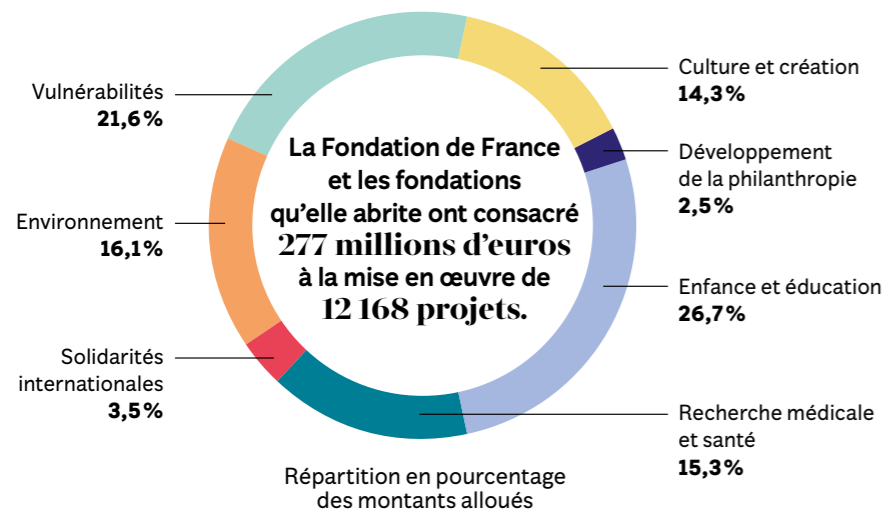
Fondation de France

La Fondation de toutes les causes

La Fondation de France en 2022



Des actions dans tous les domaines de l'intérêt général



Agir avec et pour les personnes vulnérables

Alors que les fractures économiques, territoriales, culturelles et générationnelles ne cessent de s'accroître, la Fondation de France s'engage auprès des personnes les plus fragiles. Grâce à son expertise multi-causes, elle favorise l'émergence de solutions concrètes en soutenant les initiatives des associations de proximité et en initiant des coopérations nouvelles à différentes échelles.



Promouvoir la culture et création

Musique, littérature, arts plastiques, architecture ou arts du spectacle, la Fondation de France et les fondations qu'elle abrite soutiennent toutes les formes de création ! Qu'il s'agisse de valoriser un patrimoine, entretenir une mémoire, encourager les jeunes artistes, mais aussi de démocratiser l'accès à la culture et mettre la création artistique au service des citoyens.



Santé et recherche médicale : **décloisonner et innover**

Qu'il s'agisse de lutter contre le cancer, les maladies cardiovasculaires ou la maladie de Parkinson, l'approche de la Fondation de France repose sur une conviction forte : c'est en croisant les savoir-faire et en misant sur le temps long que la recherche médicale continuera d'avancer. La Fondation de France se mobilise aussi auprès des acteurs du sanitaire, du social et du médico-social pour renforcer les passerelles entre l'hôpital et la ville, entre le monde des soignants et celui des patients ou de leur famille.



Agir pour un environnement durable

Le réchauffement climatique, l'érosion de la biodiversité et la fragilisation des écosystèmes naturels imposent de revoir en profondeur nos manières de vivre, consommer, travailler, produire, habiter. Face à ces défis, la Fondation de France agit sur trois « fronts » indissociables. D'une part, la recherche, dans des domaines clés, comme l'évolution du littoral et de la mer ou l'impact de l'environnement sur la santé. D'autre part, le soutien aux acteurs qui expérimentent la transition écologique sur le terrain. Enfin, la sensibilisation des jeunes aux enjeux environnementaux.



7 domaines d'intervention

Enfance et éducation : **donner les mêmes chances à tous**

Depuis plus de 50 ans, la Fondation de France et les fondations abritées se mobilisent pour aider les enfants et les jeunes à trouver leur place dans la société. Les actions soutenues prennent en compte l'environnement familial de l'enfant dans sa globalité : situation des parents, logement, santé... La Fondation de France aide également les jeunes dans leur scolarité, en luttant contre le décrochage et en leur octroyant des bourses afin de les accompagner dans leur parcours.



Solidarités internationales : **agir durablement au-delà de nos frontières**

L'engagement de la Fondation de France s'étend au-delà de nos frontières et des situations d'urgence sur lesquelles elle intervient. L'ambition de son action à l'international : agir dans la durée et miser sur les coopérations avec les acteurs locaux. De nombreuses fondations abritées s'engagent également à l'international, que ce soit pour la scolarisation des petites filles, l'accès à l'eau des populations locales ou le respect des droits humains.



Développer la philanthropie

Crée il y a 50 ans pour encourager le développement de la philanthropie, la Fondation de France accompagne toutes les formes d'engagement et de générosité. Elle anime aujourd'hui le premier réseau de philanthropie en France, composé de donateurs, fondateurs particuliers ou entreprises, porteurs de projets, bénévoles, tous portés par la volonté d'agir efficacement pour l'intérêt général. Avec son Observatoire de la philanthropie, créé en 1997, elle contribue à nourrir le débat sur le rôle de la philanthropie dans la société, en France comme à l'international. Elle participe aussi à de nombreuses instances, comme le Centre français des fonds et fondations, France générosités, la Philanthropy Europe Association ou encore le Network of European Foundations, pour démontrer sa contribution aux grands enjeux du monde d'aujourd'hui.

